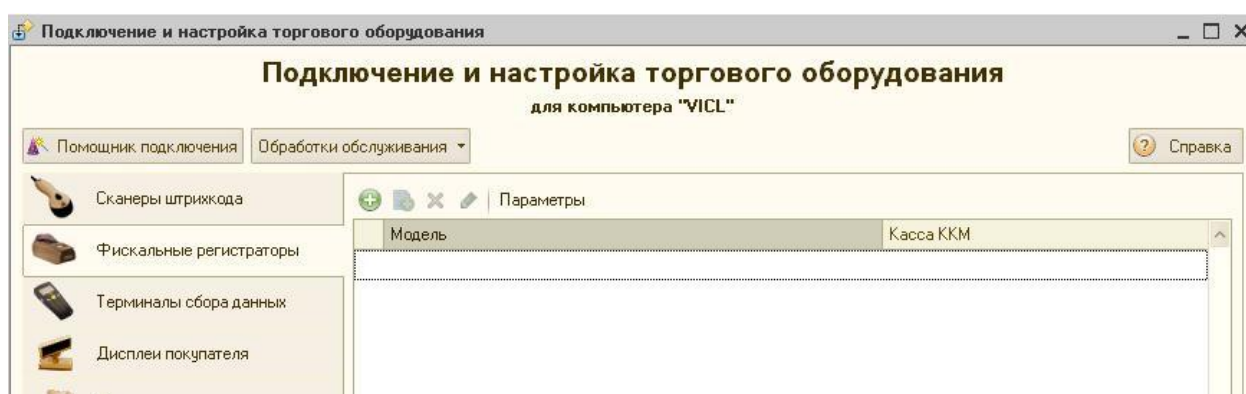


Настройка печати на принтеры Windows в 1С Розница.

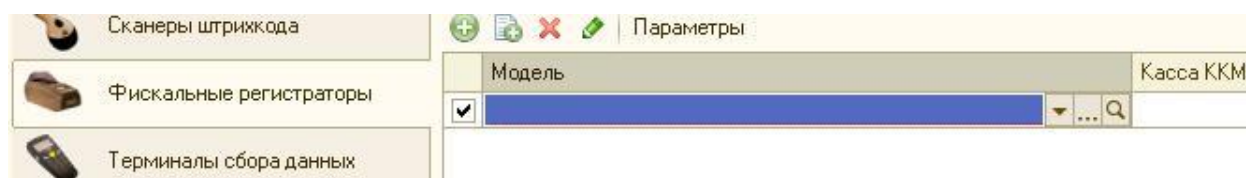
Для настройки печати используется обработка обслуживания торгового оборудования «Emul_WinPrint_v3.epf». Перепишите обработку в каталог, где расположены все обработки обслуживания. По умолчанию, это каталог, где установлены шаблоны конфигураций 1С.

Например, «...\tplts\1c\Retail\1_0_16_8\TradeWareEpf».

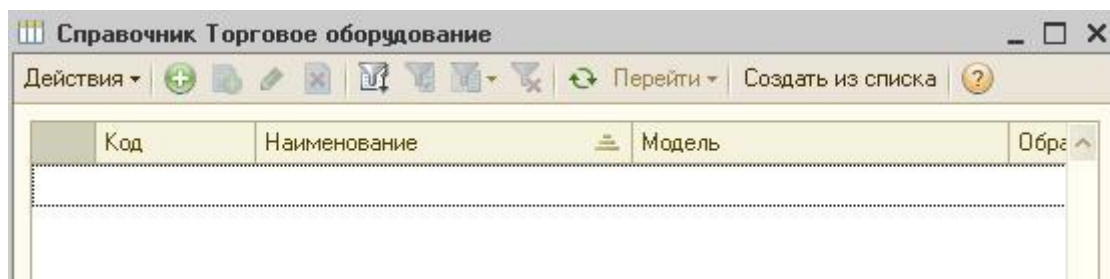
1. Открыть 1С Розница в режиме Предприятие, в толстом клиенте.
2. Выбрать «Сервис» - «Торговое оборудование» - «Подключение и настройка торгового оборудования».



3. Выбрать вкладку «Фискальные регистраторы» и нажать на кнопку «Добавить».
4. Во вновь появившейся строке, в первой колонке нажимаем кнопку с пиктограммой «...».



При этом откроется справочник «Торговое оборудование».



5. Нажать кнопку «Добавить».
6. В появившемся окне нажать кнопку «...» для поля «Обработка обслуживания» и в открывшемся списке выбрать обработку «Фискальный регистратор. Принтер чеков для Windows». Если список будет пуст, см. ниже п.12.

Торговое оборудование: Windows - принтер чеков Kvazar

Действия ▾

Наименование: Windows - принтер чеков Kvazar Код: 000000002

Параметры обслуживания

Обработка обслуживания: Принтер чеков для Windows

Модель: Windows - принтер чеков Kvazar

OK Записать Закрыть

7. Выбрать модель «Windows – принтер чеков Kvazar», указать наименование и нажать «Записать» и «Ок».
8. Далее, в правой колонке списка выбрать Кассу ККМ.

Фискальные регистраторы

Терминалы сбора данных

Модель	Касса ККМ
<input checked="" type="checkbox"/> Windows printer	Основная касса

Касса в справочнике касс должна иметь тип «Контрольно кассовая машина». Обязательно должна быть установлена «Ширина ленты». А во вкладке «Чеки для ЕНВД» должна быть установлена галка «Формировать нефискальные чеки».

Касса: Основная касса

Действия ▾

Касса Код: 000000001

Наименование: Основная касса

Тип кассы: Контрольно кассовая машина

Организация: АУ "Рога и много много копыт"

Магазин: Основной магазин

Серийный номер:

Регистрационный номер:

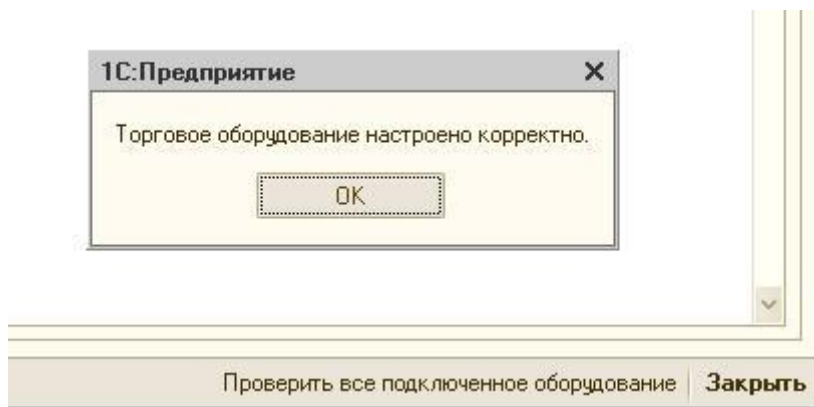
Ширина ленты: 32 символа

Шаблоны чеков Реализация Чеки для ЕНВД

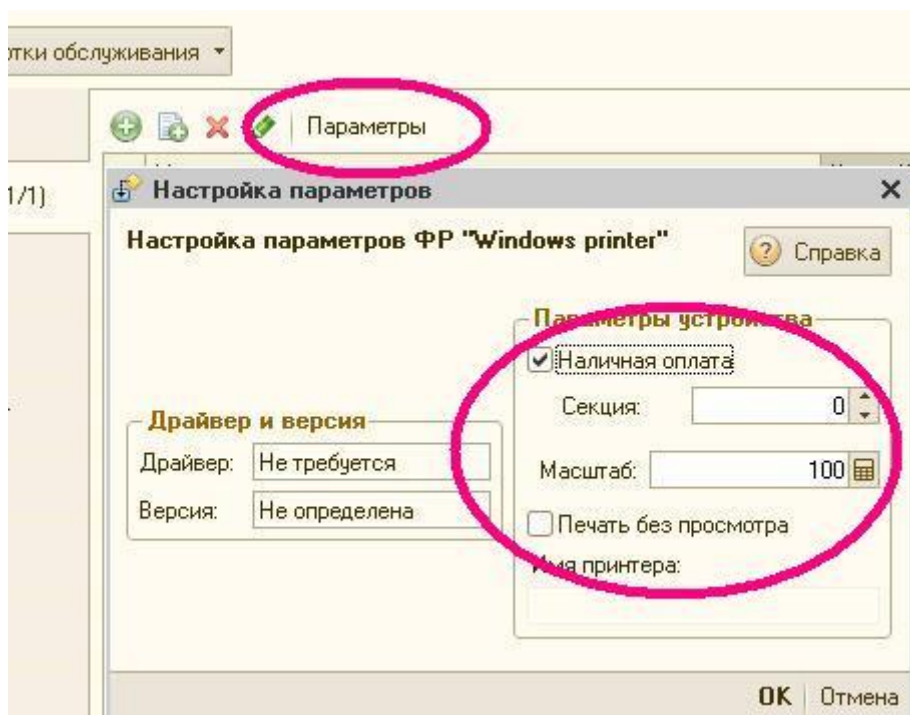
☒ Формировать нефискальные чеки

Ручной режим формирования чека ☐

9. Нажать «Записать» и «Ок».
10. После этого рекомендуется нажать на кнопку проверки настройки:



11. Если после нажатия на кнопку программа выдала ошибку, то следует проверить параметры:

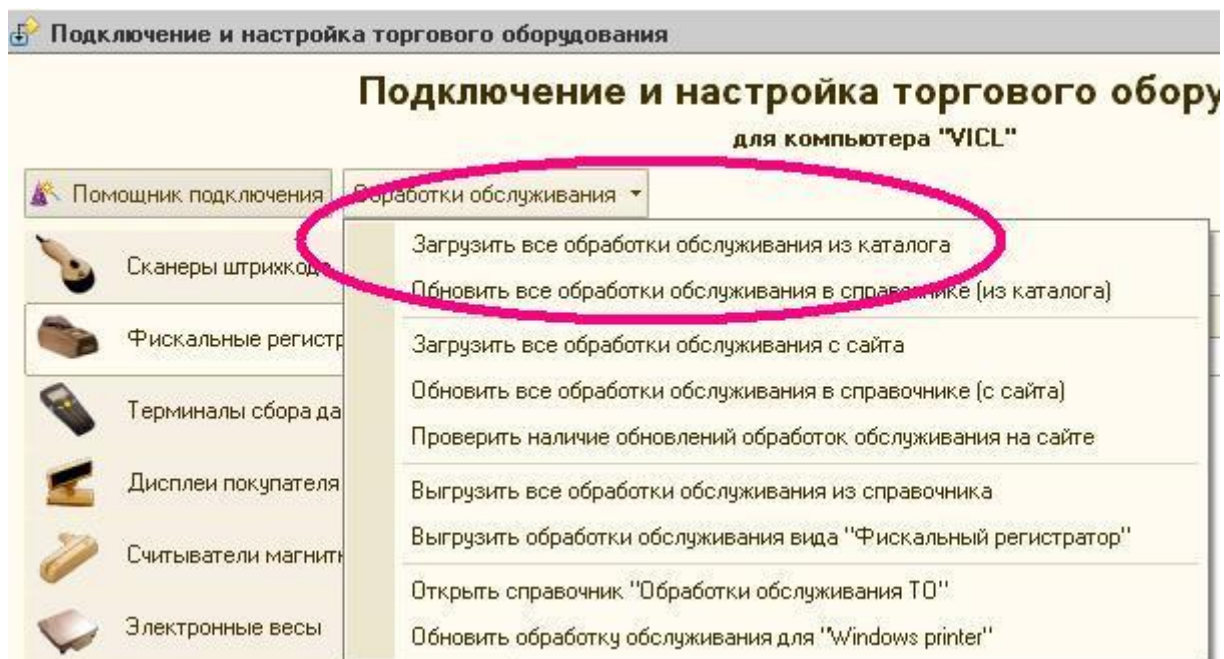


«Наличная оплата» должна быть включена.

Если включить параметр «Печать без просмотра», то придется поэкспериментировать с параметром «Масштаб», т.к. чек на принтере может масштабироваться некорректно.

Если этот параметр будет отключен, то при каждом пробитии чека сначала будет выводиться окно предварительного просмотра. После нажатия на кнопку печати в этом окне, чек будет выводиться на принтер.

12. Если в п.6 не открылся список обработок, то нажмите на кнопку «Обработки обслуживания» и выберите «Загрузить все обработки обслуживания из каталога».



Кроме этого, собственная организация в справочнике организаций должна иметь установленный параметр «Розничная торговля облагается ЕНВД».